

## ALUMIINISET RAKENNUSJÄRJESTELMÄT

### Purso Oy



Purso Oy:n rakennusjärjestelmistä löytyy valmiit ratkaisut mitä moninaisimpiin tarkoituksiin. Tärkeimpiä käyttökohteita ovat julkisivut, lasikatot, säleiköt, ovet ja ikkunat. Rakennukselle voidaan helposti antaa oma persoonallinen ilme muotoilemalla profiilit kohteen vaatimusten mukaisesti.

Alumiiniset profiilijärjestelmät ovat helppohoitoisia ja ne säilyttävät edustavan ulkonäkönsä vuosikymmeniä. Profiilien pintakäsittelynä on yleensä pulverimaalaus tai anodisointi.



**P50L julkisivujärjestelmä**

- runkoleveys 50 mm, syvyys 5...200 mm
- hyvä lämmöneristyskyky, rungon  $U_r$ -arvo jopa alle  $1,6 \text{ W/m}^2\text{K}$
- 2-komponenttitiivisteet rungossa
- lasitus 2K tai 3K eristyslasilla tai julkisivulasitusena
- profiileissa kanavat kyntetilan tuulettusta varten
- julkisivujärjestelmiin voidaan liittää LK73 sarjan ovia ja ikkunoita
- CE-merkintä tuotestandardin EN 13830:2004 mukaan

**P50LE julkisivujärjestelmä**

- erittäin hyvä eristyskyky, rungon  $U_r$ -arvo jopa  $1,3 \text{ W/m}^2\text{K}$
- 2-komponenttitiivisteet rungossa ja lasituslistassa
- Profiilit kuten P50L järjestelmässä
- CE-merkintä tuotestandardin EN 13830:2004 mukaan

**P60L julkisivujärjestelmä**

- rungon leveys 60 mm
- suurin runkosyvyys 250 mm
- voidaan käyttää yhdessä P50L järjestelmän kanssa

**P50S pintalistaton julkisivu**

- rungot P50L järjestelmästä
- sisin lasi on mekaanisesti kiinnitetty runkoon ja uloin lasi on liimattu
- ulkopuoli voi olla osittain listoitettu
- ulosaukeava yläsaranoitu tuuletusikkuna

**P50Lvalokatto**

- runkoleveys 50 mm, syvyys 40...180 mm
- profiileissa kanavat kyntetilan tuulettusta varten
- voidaan varustaa kondenssivesikanavilla
- säätöväkumaisia runkoja kattolyhtyjä varten
- lämpöeristetty savunpoistoluukku

**Osastoivat julkisivujärjestelmät****P60L EI30**

- paloluokka EI30
- ulkonäkö kuten P60L järjestelmä
- 2K eristyslasit tai julkisivulasitus

**P50L E60**

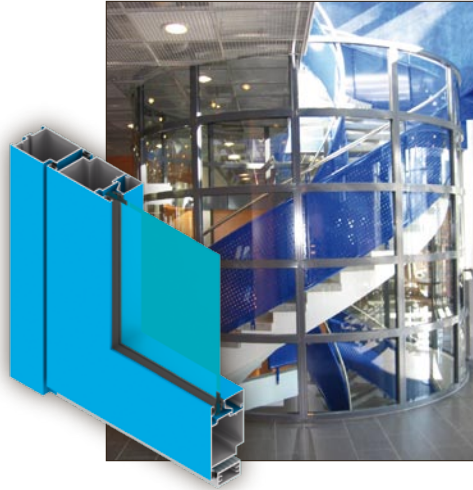
- paloluokka E60
- ulkonäkö kuten P50L järjestelmä
- 2K eristyslasit tai julkisivulasitus



### P50 ovet ja väliseinät

**Käyttökohteita:** sisäovet  
tuulikaapit  
väliseinät  
liukuovet  
avattavat ikkunat  
kaiteet

- eristämättömät profiilit
- lasin tai umpiosan paksuus 1...33 mm
- runkosyvyys 50, 80 ja 100 mm
- runkojen leveydet 20...150 mm



### LK73 eristetetyt ovet ja ikkunat

**Käyttökohteita:** saranaovet  
liukuovet  
tuulikaapit  
kiinteät ikkunat  
sisään- ja ulosaukeavat ikkunat

- hyvä lämmöneristyskyky
- eristyslasin tai umpiosan paksuus 18...57 mm
- runkosyvyydet 73 ja 140 mm
- leveydet 30...150 mm
- erikoisprofiilit liukuovia varten
- sisä- ja ulkopuoli voidaan tehdä eri värisiksi
- ovien saranointi pinta-, putki- tai piilosaranoilla
- ovilehden sallittu paino 120 kg
- ikkunoissa vaihtoehtona myös piilosaranat



### P80 eristetetyt osastoivat ovet ja väliseinät

**Käyttökohteita:** ovet ja pariovet  
pielelliset käyntiovet  
lasiseinät, ikkunat

- tyyppihyväksytty paloluokkiin E30, EI30 ja EI60
- lasitus tyyppihyväksynnän mukaisilla yksinkertaisilla tai 2K palolaseilla, sallitut lasimitat vaihtelevat lasityypeittäin
- umpiosassa alumiini- tai teräslevyt, joiden välissä eristeenä kipsilevyt, suurin koko 1115 mm x 2850 mm
- lämpöeristetyt runkoprofiilit (syvyys 80 mm)



### P50 osastoivat ovet ja pariovet

- tyyppihyväksytty paloluokkiin E30 ja EI30
- ulkonäöltään kuten tavallinen P50 sarjan ovi
- eristämättömät profiilit (syvyys 50 mm)

#### P50 E30

- ovirakenteen suurin koko 2200 mm x 2360 mm
- lasityypit tyyppihyväksynnän mukaan

#### P50 EI30

- ovirakenteen suurin koko 2225 mm x 2300 mm
- lasityypit tyyppihyväksynnän mukaan

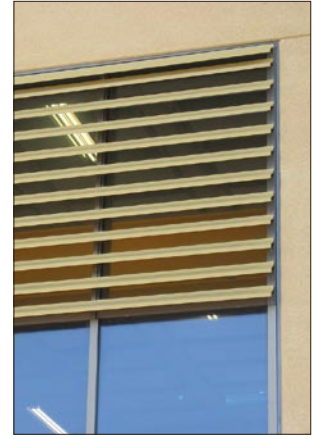


**Muita tuotteita**

- Paneelit
- Säleikköprofiilit
- Alline-sisäkatto
- Vakioprofiilit
- Actec-automaatioprofiilit

**Erikoisprofiilit**

Tapauskohtaisesti suunnitelluilla profiileilla voidaan toteuttaa omaperäisiä rakenteita edullisin kustannuksin. Uuden profiilin työkalukustannus on kohtuullinen, yleensä 1000...3000 €.

**MATERIAALIT****Alumiiniprofiilit**

- alumiini on kevyt ja luja materiaali
- hyvä korroosion kesto
- seos yleensä EN-AW 6063 T5
- helposti kierrätettävissä

**Tiivisteet**

- EPDM-kumi

**Lämpökatkot**

- PA66 + 25 % GF tai PVC

**PINTAKÄSITTELYT****Anodisointi**

Sähkökemiallinen menetelmä, jolla kasvatetaan alumiinin luonnollisen oksidikerroksen paksuutta. Anodisointi muodostaa kovan mekaanista kulutusta kestävä pinnan, jolla on erinomainen säänkesto.

**Pulverimaalaus**

Profiilin pintaan ruiskutetaan pulveri, joka sulatetaan kestäväksi ja tasaiseksi pinnaksi. Ennen maalausta profiileille tehdään esikäsitteily, jolla varmistetaan maalin pysyvyys. Normaalisti käytetään RAL-värikartan sävyjä, mutta muutkin värit ovat mahdollisia.

**VALMISTUS**

Purso Oy on sitoutunut laatu- ja ympäristöasioihin. Det Norske Veritas on myöntänyt Purso Oy:lle SFS-EN ISO 9001 ja SFS-EN ISO 14001 sertifikaatit. Purso Oy:n rakennusjärjestelmille on myönnetty Venäjän GOST R sertifikaatti ja Venäjän Federaation rakennusalan vapaaehtoinen sertifikaatti. Pulverimaalaamo on saanut oikeuden käyttää saksalaista GSB laatutunnusta. Purso Oy kehittää ja myy profiileita ja tarvikkeita rakennusjärjestelmiin. Itsenäiset valmistajat suorittavat lopputuotteiden myynnin ja valmistuksen.



LISÄTIETOA JÄRJESTELMISTÄ LÖYTYY TUOTEKANSIOSTAMME JA KOTISIVULTAMME [WWW.PURSO.FI](http://WWW.PURSO.FI)

**VALMISTUS, MYYNTI JA NEUVONTA**

Purso Oy  
Alumiinitie 1, 37200 SIURO  
Puh. (03) 340 4111, faksi (03) 340 4500  
[www.purso.fi](http://www.purso.fi)  
[purso@purso.fi](mailto:purso@purso.fi)

**VARASTOMYYNTI**

BE Group Oy Ab  
Alumiiniset rakennusjärjestelmät  
Hitsaajankatu 9 A, 00800 HELSINKI  
PL 102, 00811 HELSINKI  
Puh. (09) 7744 4200, faksi (09) 7744 4230

